



茂华集团淮安国际汇 Mao Hua Huai Project

茂华集团淮安国际汇,总占地面积30万平方米(450亩),总建筑面积80万平方米,其中住宅65万平方米,商业及配套4.6万平方米,地下建筑面积11万平方米,其中包括35栋高层住宅,2条景观商业步行街。目前商业街及一期住宅及商业街已建成销售及招租,二期工程正在建设中。

completion Date: 2009 - 2015

建成日期: 2009-2015

Construction Cost: 3200 million RMB

建设成本: 32亿人民币

Size: 8 million square feet

规模: 80万平方米

SD

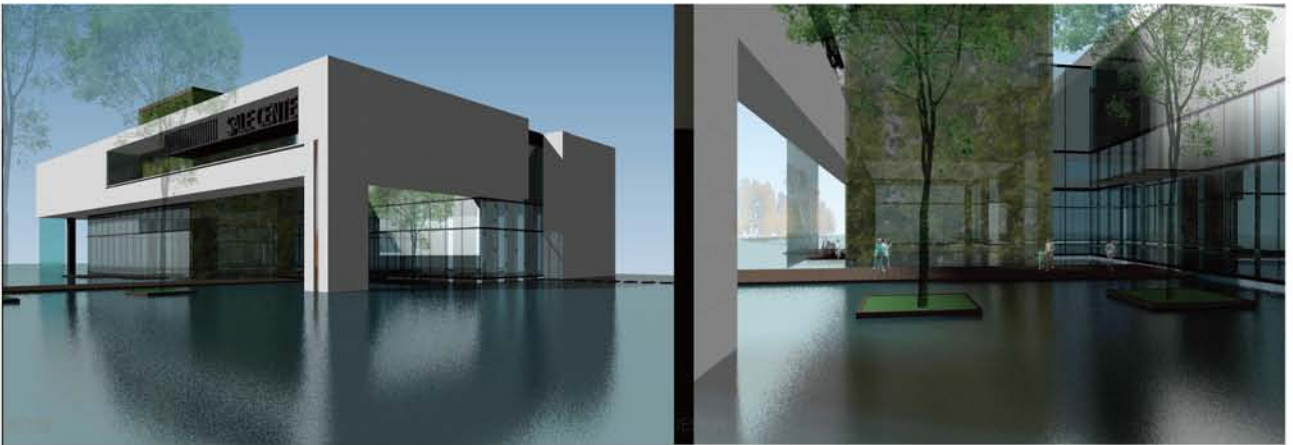


建筑形式上尽可能增加商业的临街面，以提高商业的价值；充分发挥景观价值，以独栋商业设计，强化景观商业的特色和亮点，同时也通过每栋建筑之间的错落和间距，将公园景观渗透到商业社区内部。南昌路绿化带与钵池山公园东门呼应，开口引人流进入商业街。



茂华集团淮安国际汇南昌路商业街设计

Mao Hua Huai'an Nanchang Commercial Street Design



茂华集团淮安国际汇售楼处设计 Mao Hua Huaian Project Sale Office design



茂华集团淮安国际汇南昌路商业街

Mao Hua Huai'an Nan Chang Road Commercial Street

独栋商业建筑，建筑通过细部处理及材质丰富材质，空间形式的运用讲述了一种商业文化。每一栋建筑都有其独特的气质。



茂华集团淮安国际汇景观商业街实景照片 Mao Hua Huaian Commercial Street Pictures

公园里的休闲商业，作为对面1800亩钵池山公园的延伸。营造休闲，舒适，轻松的高尚文化商业环境。绿化，水体，近人尺度的广场，精致且有文化底蕴的景观小品与建筑共同展现了一个低调奢华的商业文化。

completion Date: 2010

建成日期: 2010

Construction Cost: 25 million RMB

建设成本: 2500万人民币

Size: 840,000 square feet

规模: 8400平方米



茂华集团淮安国际汇南昌路商业街实景照片

Mao Hua Huaian Nan Chang Road Commercial Street Picture



茂华集团淮安
国际汇景观照片
Mao Hua Huai'an
Project Landscape
Picture





茂华集团淮安国际汇住宅施工现场照片

Mao Hua Huaian Project Construction Site photoes

completion Date: 2009 - 2015

建成日期: 2009-2015

Construction Cost: 3200 million RMB

建设成本: 32亿人民币

Size: 8 million square feet

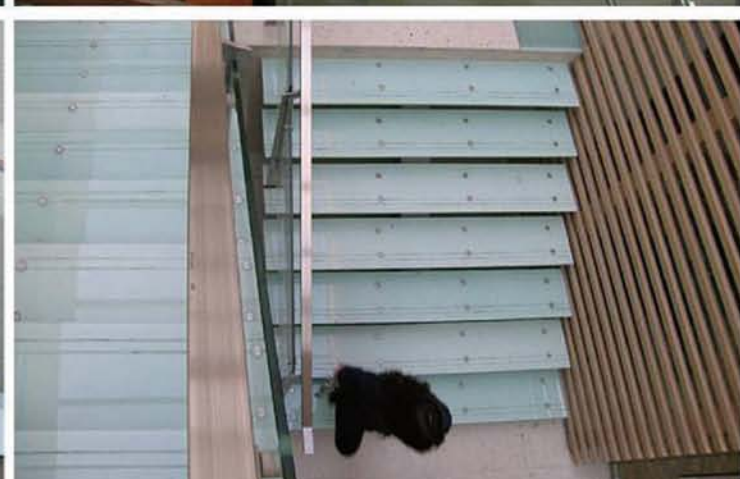
规模: 80万平方米



STINEMETZE DESIGN USA STINEMETZE DESIGN USA STINEMETZE DESIGN USA STINEMETZE DESIGN USA STINEMETZE DESIGN USA



STINEMETZE DESIGN USA STINEMETZE DESIGN USA STINEMETZE DESIGN USA STINEMETZE DESIGN USA STINEMETZE DESIGN USA



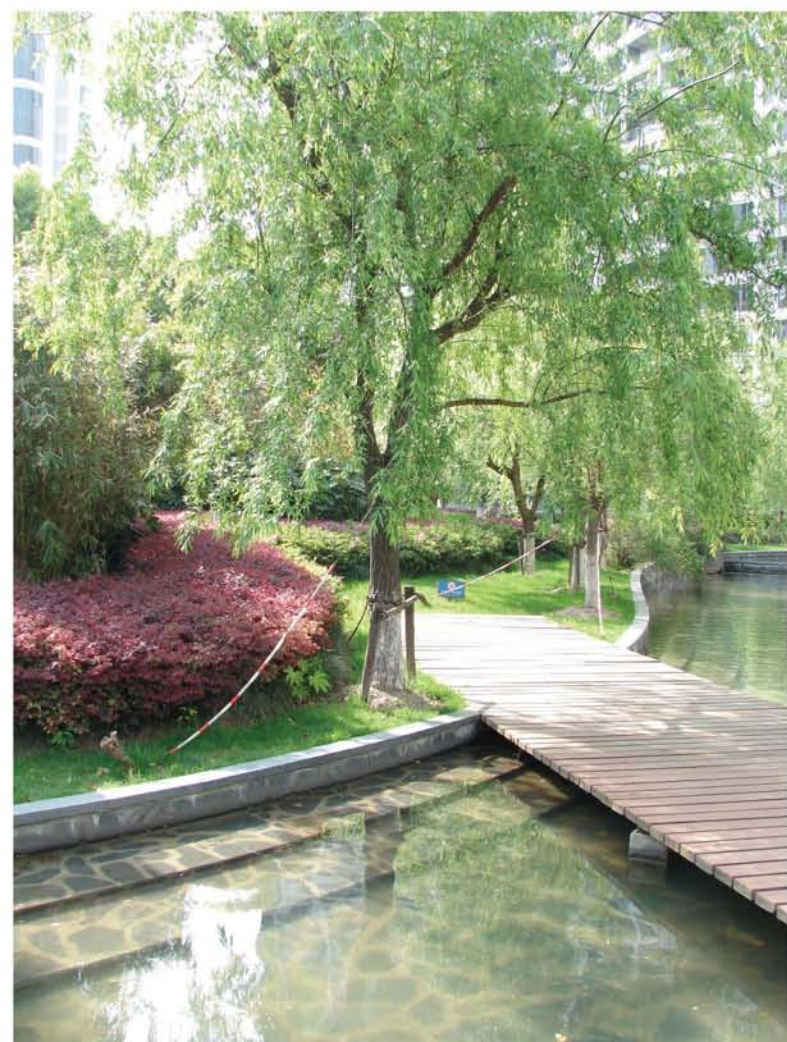
上海陆家嘴国际
华城会所照片



上海陆家嘴国际华城景观照片

completion Date: 2006

建成日期: 2006





上海陆家嘴国际华城景观照片

completion Date: 2006

建成日期: 2006



SD



completion Date: 2007

建成日期: 2007年

Construction Cost: 20 million RMB

建设成本: 2亿人民币

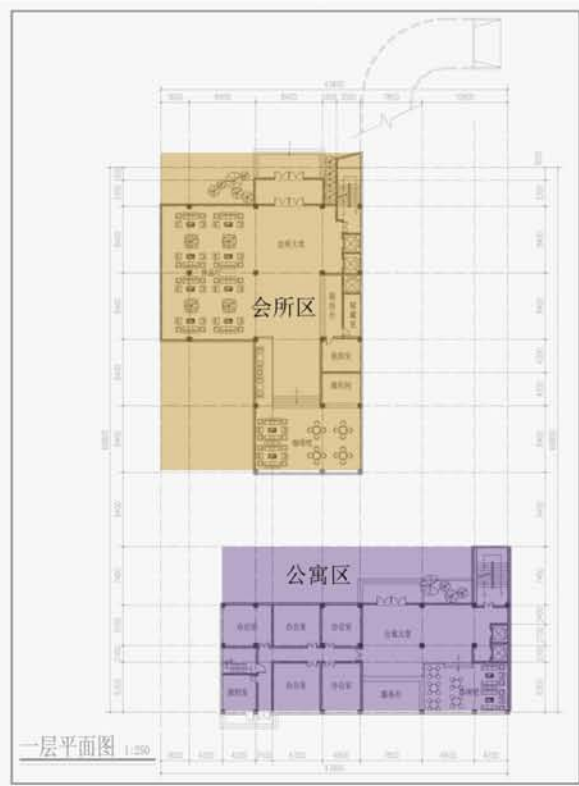
Size: 330000 square feet

规模: 33000平方米

上海国际华城建设银行办公楼

STINEMETZE DESIGN USA

SD



太阳宫西坝河甲8号项目建设

中冶集团会所，北京

TRANSFORM

鉴于基地本身的局限性，设计中充分挖掘了竖向绿化空间的潜力。水平及竖向共7个庭院空间与室内空间相互渗透。在拥挤的城市中创造一个绿色的小环境。

completion Date: 2010

完成日期: 2010

Construction Cost: 3200 million RMB

建设成本: 32亿人民币

Size: 221000 square feet

规模: 22100平方米

SD



改造前设计

方案设计



实景照片

中冶集团霄云中心外立面改造
北京

completion Date: 2010

建成日期: 2010年12月

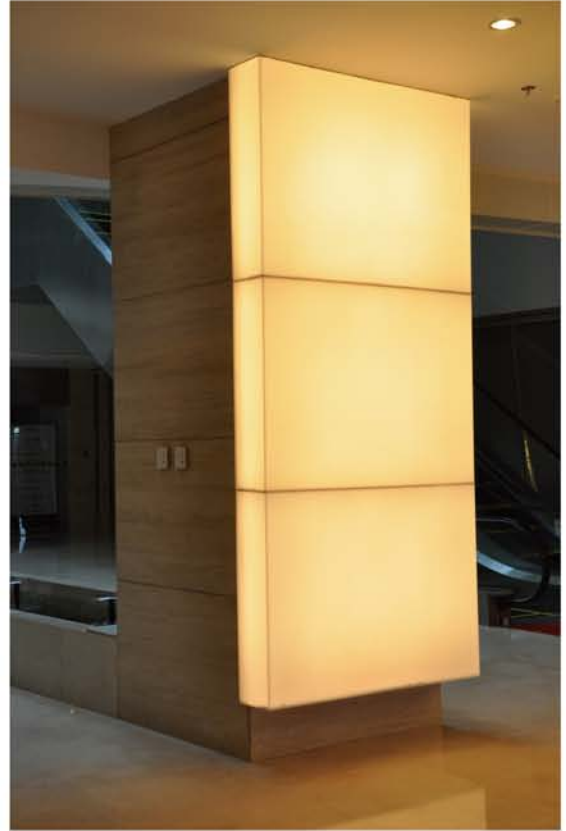
Construction Cost: 100 million RMB

建设成本: 1亿人民币

Size: 540000 square feet

规模: 54000平方米

SD



中冶集团霄云中心室内设计
北京

completion Date: 2010

建成日期: 2010年12月

Construction Cost: 100 million RMB

建设成本: 1亿人民币

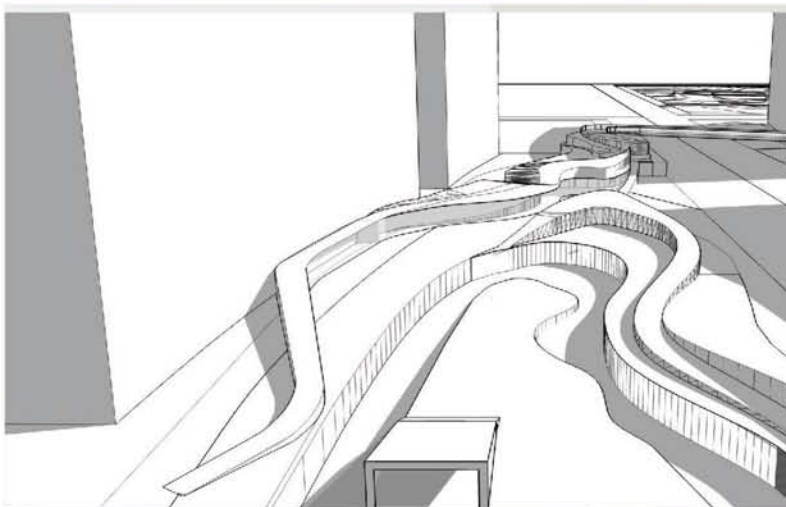
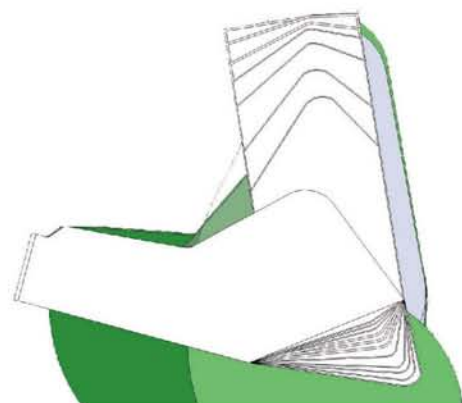
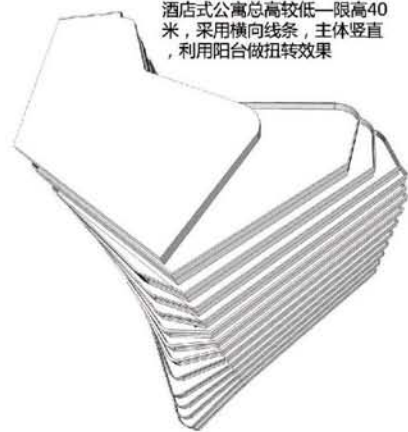
Size: 540000 square feet

规模: 54000平方米

SD



酒店式公寓总高较低—限高40米，采用横向线条，主体竖直，利用阳台做扭转效果



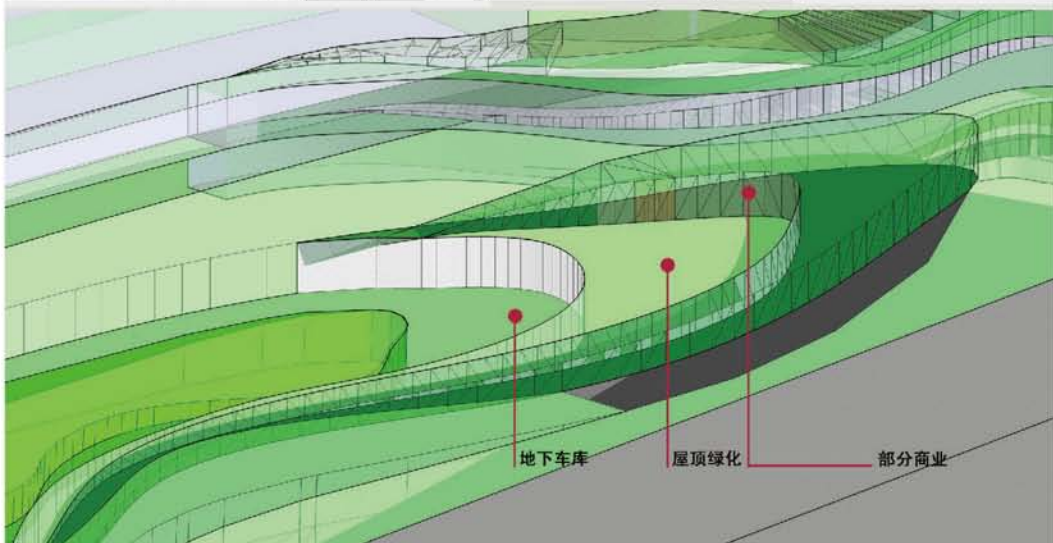
设计理念——生态车库

生态车库处理：

满足停车要求，则地下车库基本满铺，屋顶绿化在所难免。

利用地形起伏做半开敞式地下车库，相对于全封闭式地下车库可大幅减少机械通风的工程造价，做生态景观车库的同时形成半地下休闲广场，与商业连为一体，从竖向设计上利用地形起坡，错动形成的高差减少商业与住宅的相互干扰。

半开敞式地下车库亦可隐藏部分人防及地下疏散口，减少其对景观的干扰。



地下车库

屋顶绿化

部分商业

**中冶集团包头综合社区
酒店式公寓区**

completion Date: 2010

完成日期:2010年9月

Construction Cost: 240 millionRMB

建设成本:24亿人民币

Size: 6 million square feet

规模:60万平方米



淮安运动会所

completion Date: 2009

完成日期: 2009年

Construction Cost: 6 million RMB

建设成本: 600万人民币

Size: 23000 square feet

规模: 2300平方米

淮安商业设计

completion Date: 2009

完成日期: 2009年

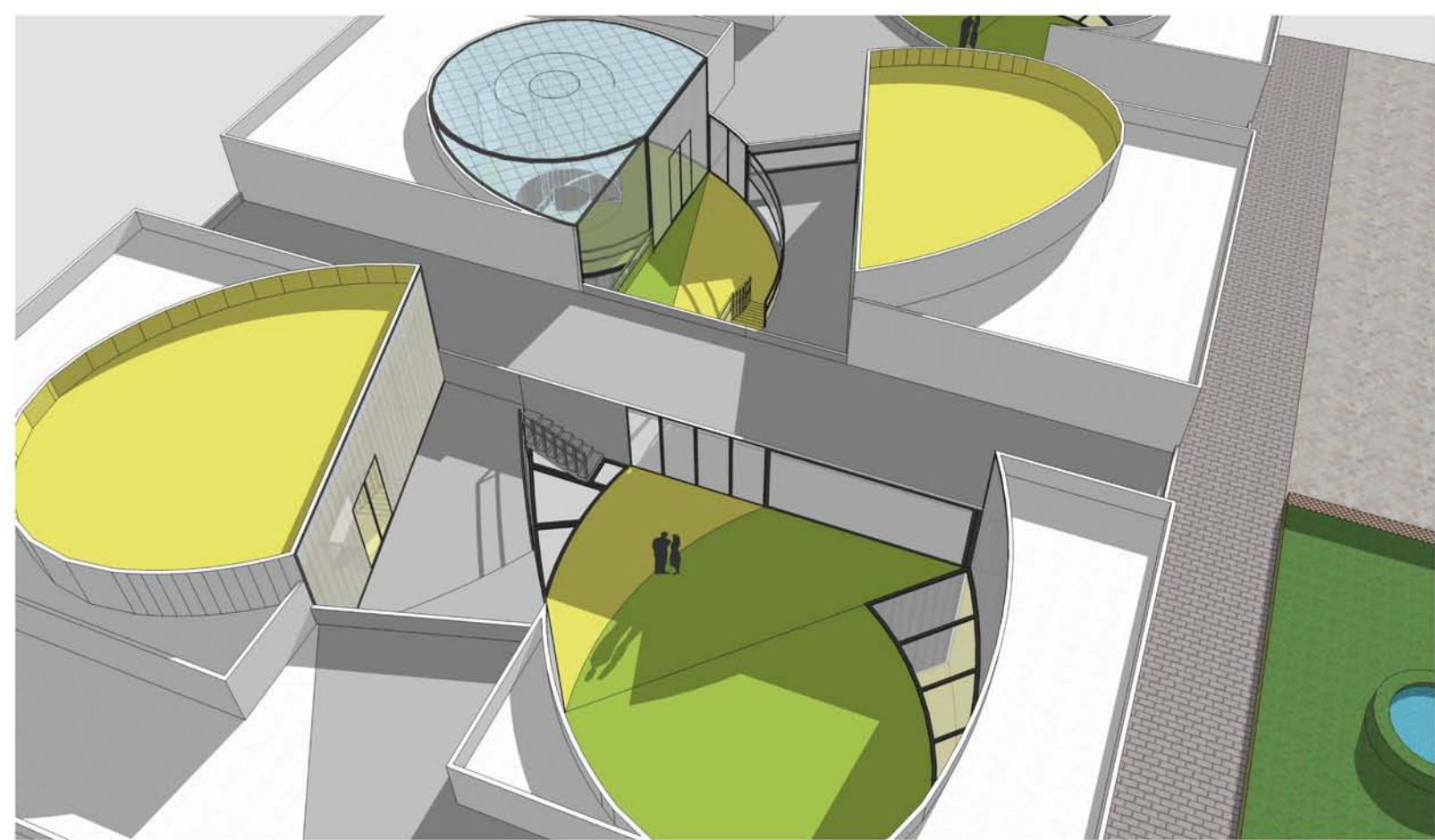
Construction Cost: 20 million RMB

建设成本: 2000万人民币

Size: 80000 square feet

规模: 8000平方米





淮安幼儿园设计

completion Date: 2009

完成日期: 2009年

Construction Cost: 7 million RMB

建设成本: 700万人民币

Size: 34000 square feet

规模: 34000平方米



钵池山公园会所设计

completion Date: 2010

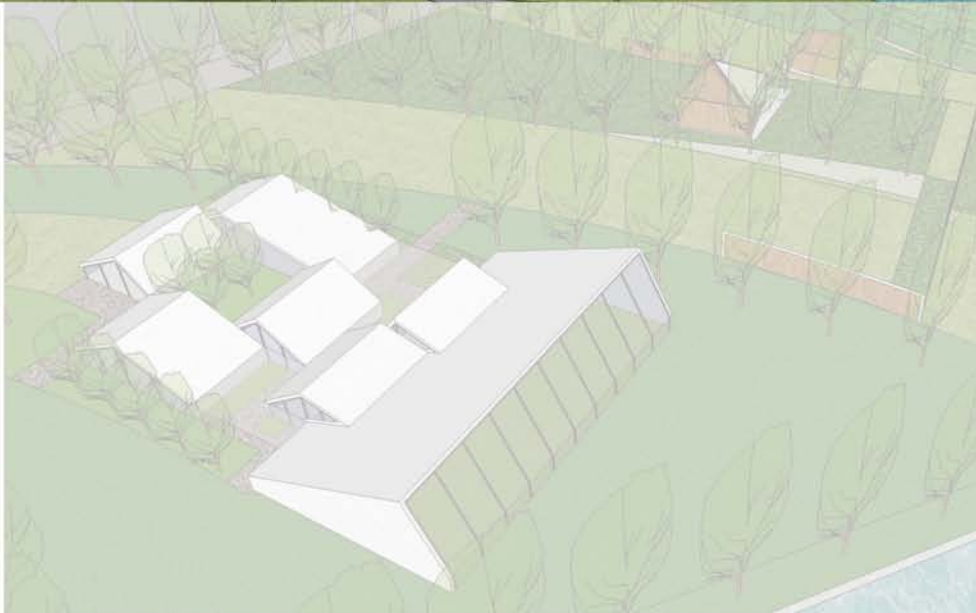
完成日期: 2010

Construction Cost: 45 million RMB

建设成本: 4500万人民币

Size: 150,000 square feet

规模: 15000平方米





甘肃武威市博物馆

completion Date: 2010

完成日期: 2010

Construction Cost: 2.25 million RMB

建设成本: 225万人民币

Size: 45000 square feet

规模: 4500平方米



SD



丹佛市公寓楼

completion Date: 2010

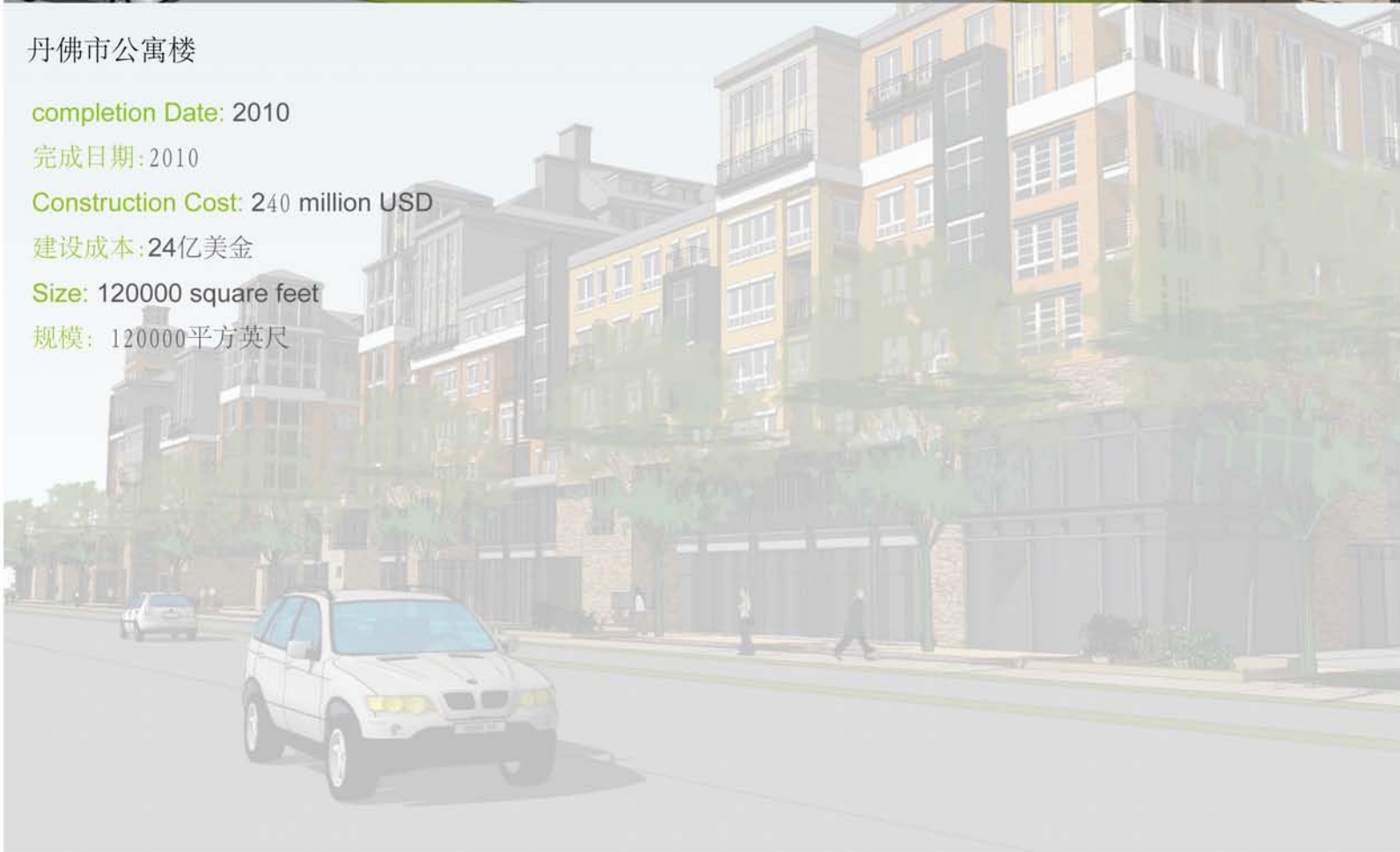
完成日期: 2010

Construction Cost: 240 million USD

建设成本: 24亿美金

Size: 120000 square feet

规模: 120000平方英尺





丹佛市滑雪度假酒店

completion Date: 2010

完成日期: 2010

Construction Cost: 168million USD

建设成本: 16.8亿美金

Size: 80000 square feet

规模: 80000平方英尺





山东省菏泽市居住商业综合体

completion Date: 2011

完成日期: 2011

Construction Cost: 120 million RMB

建设成本: 12亿人民币

Size: 400000 square feet

规模: 40万平方英尺

